

## ボディーカバー・肩カバー交換手順書 (1/1)



**注意**

カバー交換を行う際には必ず電源を切り、スチームを止めてコテ面が十分に冷めてから作業を行ってください。冷めずに作業を行いますと火傷のおそれがあります。

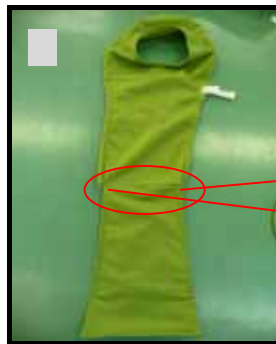
### ボディーカバー取り付け手順

から順番に作業を進めてください。

#### 取り付け完了・前



**注:** ボディーカバーの紐を、全体的に少し引いておきますと付けやすくなります。  
ネック部に ボディーカバーを被せる。  
ボディーカバーの後部のふち布を引っ掛けた後、前裏側にあるふち布を、前下角に引っ掛ける。  
ボディーの形に紐を絞っていき、胸部にある紐を、右側から左にあるループに通しマジックテープで止める。



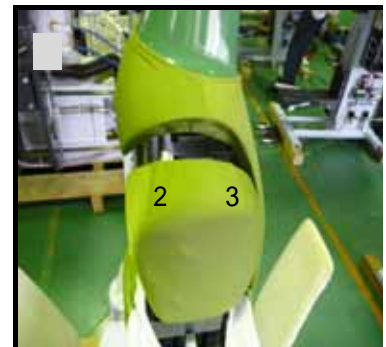
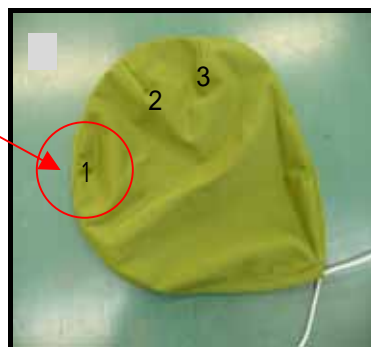
#### 取り付け完了・後



### 肩カバー取り付け手順

**注:** 肩カバーには左右があります。  
肩カバーにはタックが3箇所ありますが、一番小さいタック(1)を、後側の一番出ている所に合わせる。  
のように合わせると、(2)・(3)が上側にくる。  
最後に肩の形に合わせ紐を絞り、余分なしわを整えて終了。

**注:** 紐は前下になります。



管理番号	SP-DF-UC-J-1			適応機種	発行者	三幸社
日付	2008年10月	REV	1	DF-050-V2/V3/ADF-050/CN-50/WF-050	降矢	SANKOSHA

# カバーの交換方法

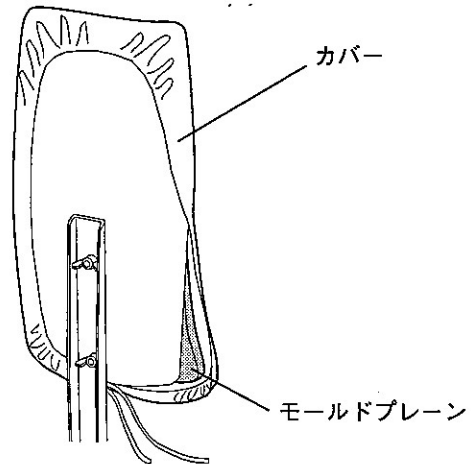
## 注意

- 作業直後は、蒸気により金属部分が高温になっている場合がありますので、十分に冷えてから作業を行ってください。
- 電源スイッチは必ず切ってください。

## ■交換方法

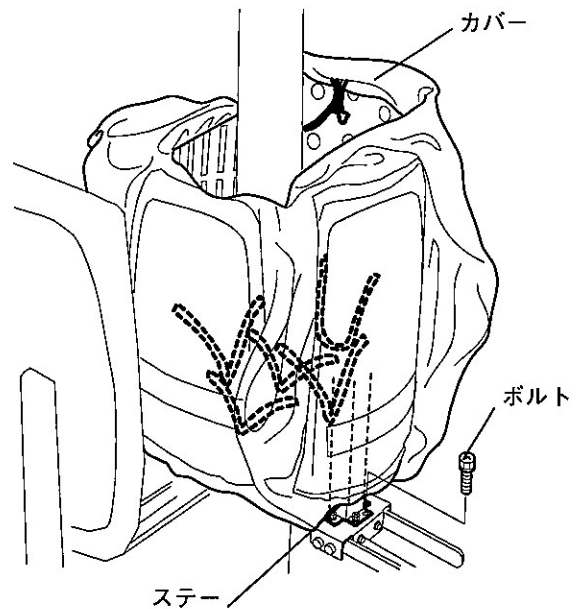
### ●前押えカバー、後押えカバー

1. ひもを外して、カバーとモールドプレートを外してください。  
前と後は同じ要領で行えます。
2. カバーとモールドプレートは個々に交換できます。
3. 取付は、逆の手順で行ってください。



### ●裾カバー

1. カバーを止めているひも 6箇所を外してください。(上下に1箇所と周りに4箇所)
2. 左右のステーを止めているボルトを外してください。(各4箇所計8本)
3. カバーを外し、新しいカバーと交換してください。
4. 取付は、逆の手順で行ってください。



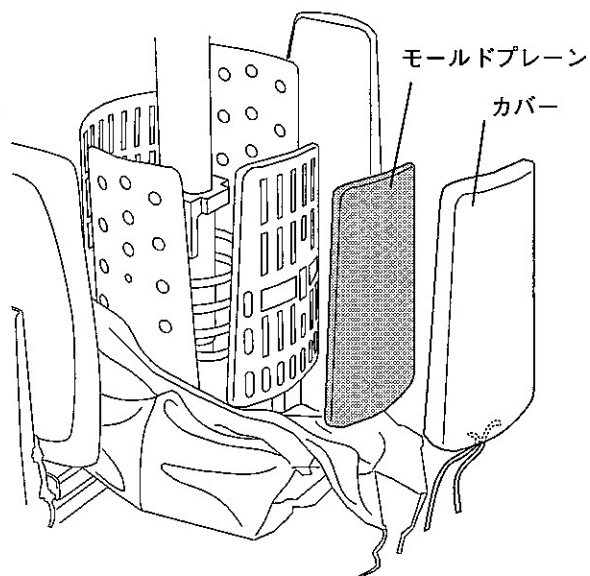
● 前受けカバー、後受けカバー、右カバー、左カバー

1. ひもを外して、カバーとモールドプレーンを外してください。

前後左右のカバーは同じ要領で行えます。

2. カバーとモールドプレーンは個々に交換できます。

3. 取付は、逆の手順で行ってください。

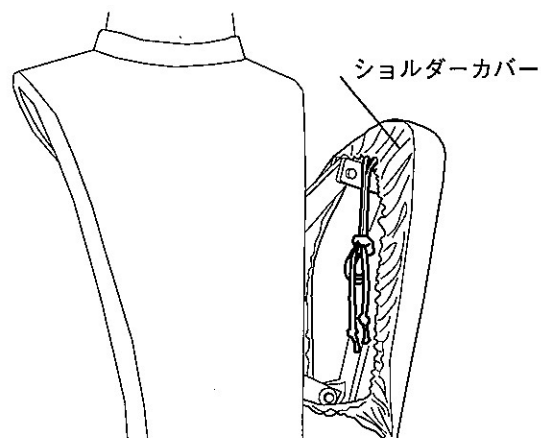


● ショルダーカバー左、右

1. カバーを止めているひもを外してください。  
左右のカバーは同じ要領で行えます。

2. カバーを外し、新しいカバーと交換してください。

3. 取付は、逆の手順で行ってください。



● ボディカバー

1. カバーを止めているひもを外してください。  
2. カバーを外し、新しいカバーと交換してください。

3. 取付は、逆の手順で行ってください。

