

マット交換手順



注意

カバー交換する際には必ず電源を切り、スチームを止めて本機が完全に冷めてから作業を行ってください。
冷め切らないまま作業を行いますと火傷をする恐れがあります。



注意

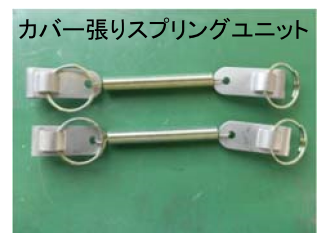
本機は電源を切りましても、エアーが供給されていればスチームペダルを踏むとスチームが噴射します。
安全のため、カバー交換の際は、本機に接続されているスチームのバルブを締め、スチームペダルを踏んでもスチームが出ないことを確認の上、作業を行ってください。



下コテマット



パイプカバー



カバー張りスプリングユニット



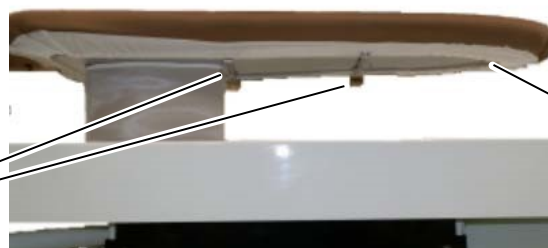
袖台シリコンマット



袖台カバー

1. カバー張りスプリングを取外し、ひもを緩めて下コテマットを取外してください。

カバー張りスプリング
(2本)



紐結び目

注意

- ・スチームを止めても、カバー張りスプリングは熱くなっている場合があります。十分に冷めてからスプリングを取外してください。
- ・スプリングフックの先端が鋭利になっております。ケガのないよう注意して作業を行ってください。

2. 外したマットからステンレス棒を2本抜き取って下さい。
(新しいカバーに、そのステンレス棒を使用します。)
3. 新しいマットに差し込んでください。



ステンレス棒を外す



ステンレス棒を入れる

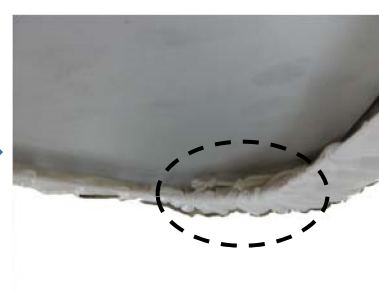
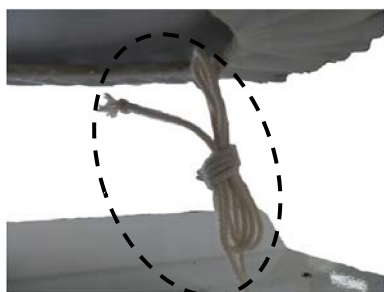
4. 下から覗いて、下コテに対して下コテマットが前後・左右均等に成っていることを確認した後に、ひもを強く引いて結んでください



下コテマットをコテの前後・左右均等にセットして下さい。



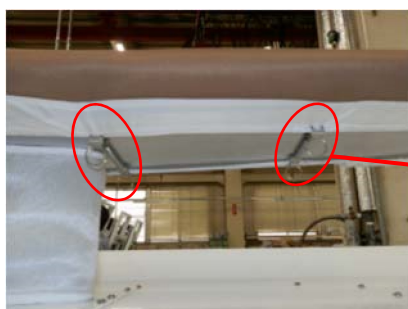
左右均等になりましたら、剣先の方にある紐を引いて結んで下さい。



余った紐をカバーの中にしまってください。

※ コテ面にしわや極端なたるみが無いか確認をしてください。

5. カバー張りスプリングを 2ヶ所、カバーの中にあるステンレス棒に引っ掛け、取り付けて下さい。

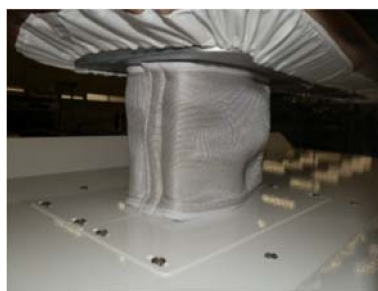
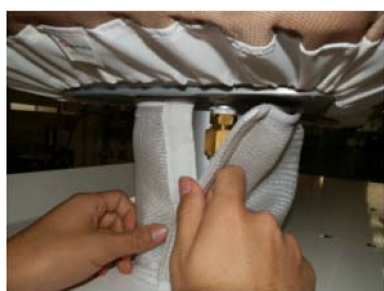


フックの詳細図

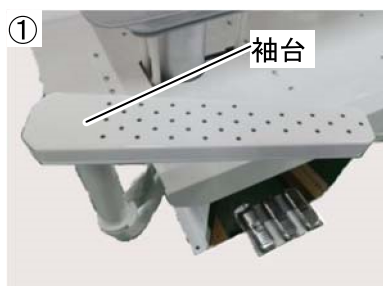


黒点線は、カバー内にあるステンレス棒

6. 古いパイプカバーを外し、新しいパイプカバーを取り付けてください。



7. 古い袖台カバーを外して下さい。
8. 新しい袖台シリコンマットを取り付けます。



古いカバーを外して下さい。



シリコンマットを前後左右均一にセットしてください。



袖台をシリコンマットカバーの紐で引っ張りながら覆ってください。



袖台カバーを用意してください。



余った紐を短くしてください。
※ 紐はそのまま良いです。



紐を結んでください。



袖台の剣先のほうから、カバーを取り付けてください。



カバーを取り付けたら、シリコンマットの紐を中にしまい込んでください。



カバーの紐を縛ってください。
縛り終わったら、余った紐を中にしまい込んでください。

※ カバーを取り付け終わったら、再度 下コテ、パイプカバー、袖台のカバーにシワなどがいないか確認をしてください。