

ボディーカバー・肩カバー交換手順書 (1/1)



注意

カバー交換を行う際には**必ず電源を切り**、スチームを止めて**コテ面が十分に冷めてから**作業を行ってください。冷めずに作業を行いますと**火傷のおそれ**があります。

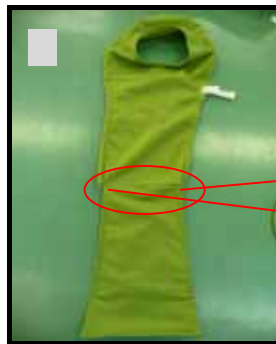
ボディーカバー取り付け手順

から順番に作業を進めてください。

取り付け完了・前



注: ボディーカバーの紐を、全体的に少し引いておきますと付けやすくなります。
ネック部に ボディーカバーを被せる。
ボディーカバーの後部のふち布を引っ掛けた後、前裏側にあるふち布を、前下角に引っ掛ける。
ボディーの形に紐を絞っていき、胸部にある紐を、右側から左にあるループに通しマジックテープで止める。



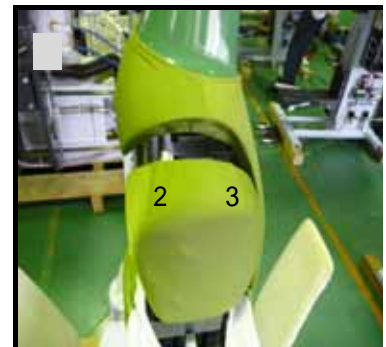
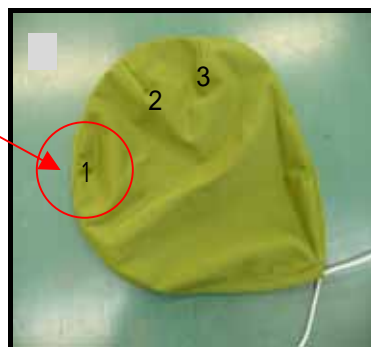
取り付け完了・後



肩カバー取り付け手順

注: 肩カバーには左右があります。
肩カバーにはタックが3箇所ありますが、一番小さいタック(1)を、後側の一番出ている所に合わせる。
のように合わせると、(2)・(3)が上側にくる。
最後に肩の形に合わせ紐を絞り、余分なしわを整えて終了。

注: 紐は前下になります。



管理番号	SP-DF-UC-J-1		適応機種	発行者	三幸社 SANKOSHA
日付	2008年10月	REV 1	DF-050-V2/V3/ADF-050/CN-50/WF-050	降矢	

カバーの交換方法



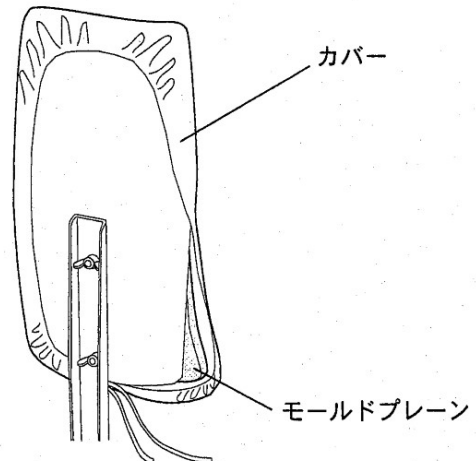
注意

- 作業直後は、蒸気により金属部分が高温になっている場合がありますので、十分に冷えてから作業を行ってください。
- 電源スイッチは必ず切ってください。

■交換方法

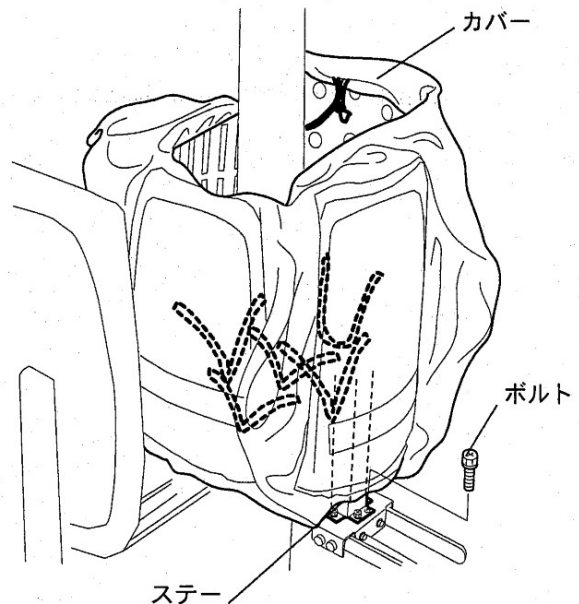
●前押えカバー、後押えカバー

1. ひもを外して、カバーとモールドプレーンを外してください。
前と後は同じ要領で行えます。
2. カバーとモールドプレーンは個々に交換できます。
3. 取付は、逆の手順で行ってください。



●裾カバー

1. カバーを止めているひも6箇所を外してください。(上下に1箇所と周りに4箇所)
2. 左右のステーを止めているボルトを外してください。(各4箇所計8本)
3. カバーを外し、新しいカバーと交換してください。
4. 取付は、逆の手順で行ってください。



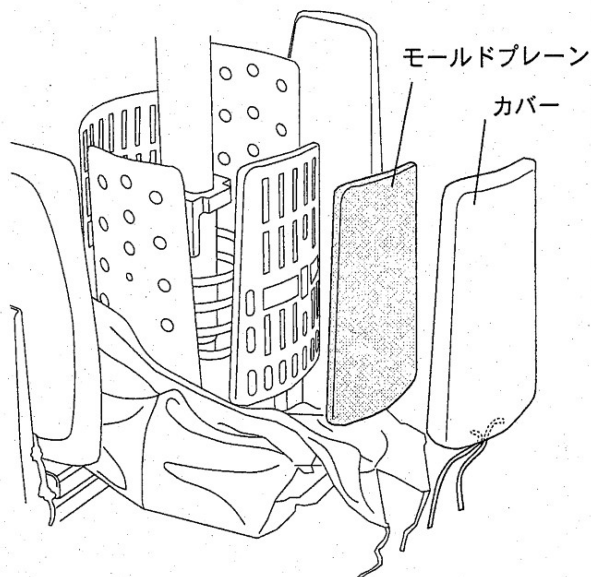
前受けカバー、後受けカバー、右カバー、左カバー

1. ひもを外して、カバーとモールドプレートを外してください。

前後左右のカバーは同じ要領で行えます。

2. カバーとモールドプレートは個々に交換できます。

3. 取付は、逆の手順で行ってください。



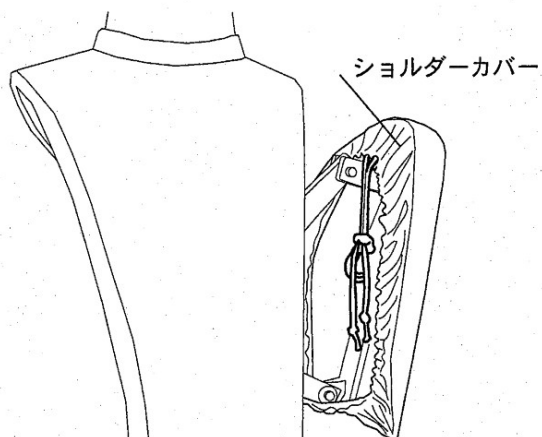
ショルダーカバー左、右

1. カバーを止めているひもを外してください。

左右のカバーは同じ要領で行えます。

2. カバーを外し、新しいカバーと交換してください。

3. 取付は、逆の手順で行ってください。



ボディカバー

1. カバーを止めているひもを外してください。

2. カバーを外し、新しいカバーと交換してください。

3. 取付は、逆の手順で行ってください。

