

スソカバー交換手順書 (1/1)



注意

カバー交換を行う際には**必ず電源を切り**、スチームを止めて**機械が十分に冷めてから**作業を行ってください。冷めずに作業を行いますと**火傷のおそれ**があります。

スソカバー取り付け手順

から順番に作業を進めてください。

注: ボディーを正面にしてから、カバー交換をお願いします。



スソカバーの前と後を間違えないように、ボディー上からカバーを通す。

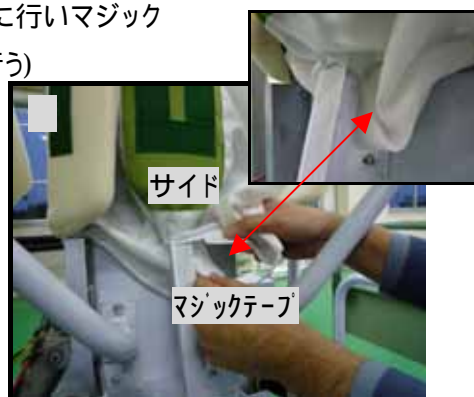
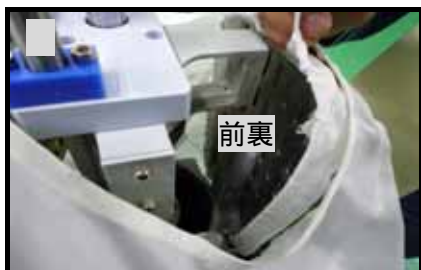
注: その際、カバーの紐を写真のようにサイドクランプ受けの内側に通す。

前押え受けをカバー内のメッシュと一緒に巻き込み、しっかりと紐でしばる。

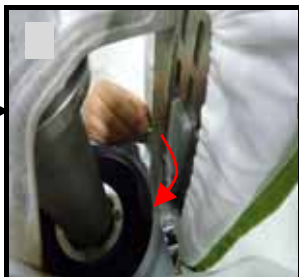
ボディーを回転させ、後ろ側も 同様に行う。

ボディーを反転させ、サイドも 同様に行いマジック

テープを留める。(もう片方も同様に行う)



正面部の下紐を、右下から内側に入れ、前押え受けの内側に通す。



正面部の下紐を絞って結ぶ。(注: その際、両サイドのマジックテープが前に引っ張られすぎないように整える)

後背部の後押え受けの平紐を内側で結ぶ。

全体のシワを整えて出来上がり。



管理番号	SP-WF-LC-J-1			適応機種	発行者	三幸社 SANKOSHA
日付	2008年12月	REV	1	WF-100	降矢	

カバーの交換方法



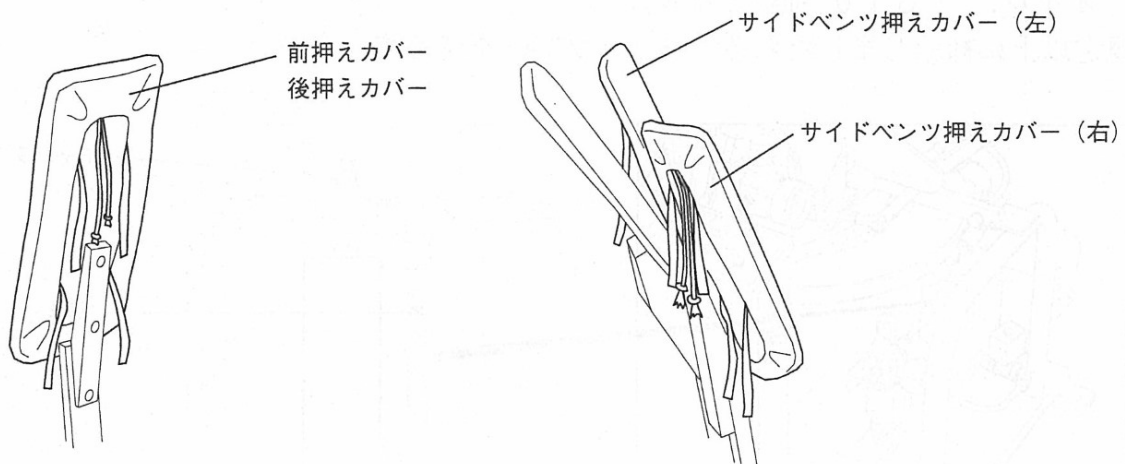
注意

- 作業直後は、蒸気により金属部分が高温になっている場合がありますので、十分に冷えてから作業を行ってください。
- 電源スイッチは必ず切ってください。

■交換方法

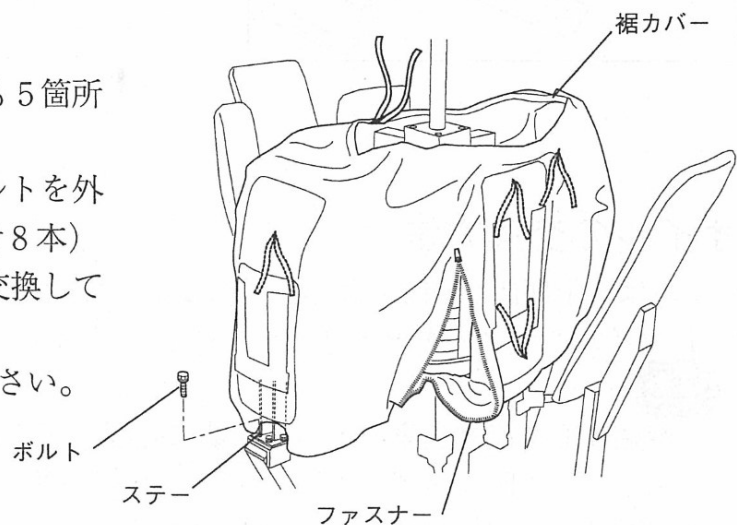
- 前押えカバー、後押えカバー
- サイドベントツ押えカバー（右）、（左）

1. ひもを外して、カバーを外してください。
どのカバーも同じ要領で行えます。
2. カバーを外し、新しいカバーと交換してください。
3. 取付は、逆の手順で行ってください。



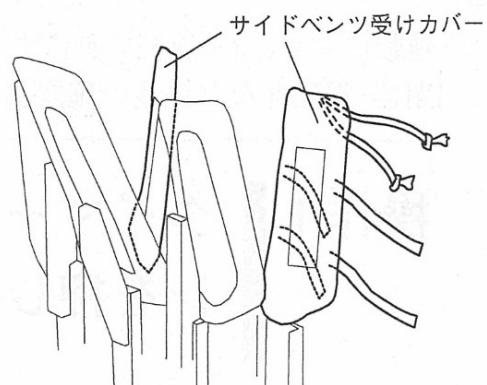
●裾カバー

1. カバーのファスナーを開き、ひも5箇所を外してください。
2. 左右のステーを止めているボルトを外してください。（各4箇所計8本）
3. カバーを外し、新しいカバーと交換してください。
4. 取付は、逆の手順で行ってください。



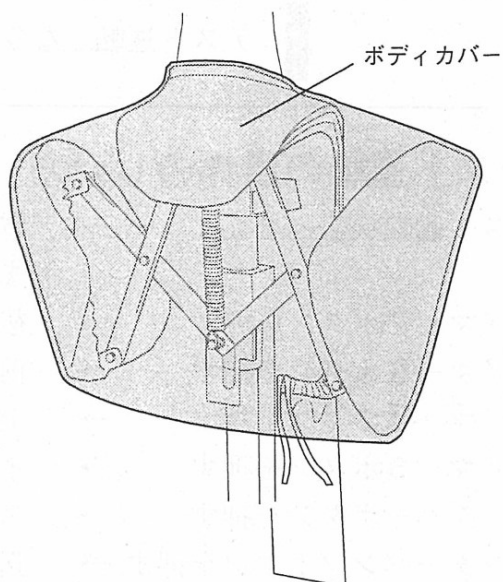
● サイドベンツ受けカバー (右)、(左)

1. ひもを外して、カバーを外してください。
2. カバーを外し、新しいカバーと交換してください。
3. 取付は、逆の手順で行ってください。



● ボディカバー

1. カバーを外し、新しいカバーと交換してください。



● ハンドパフカバー

1. カバーを止めているひもを外してください。
2. カバーを外し、新しいカバーと交換してください。
3. 取付は、逆の手順で行ってください。

